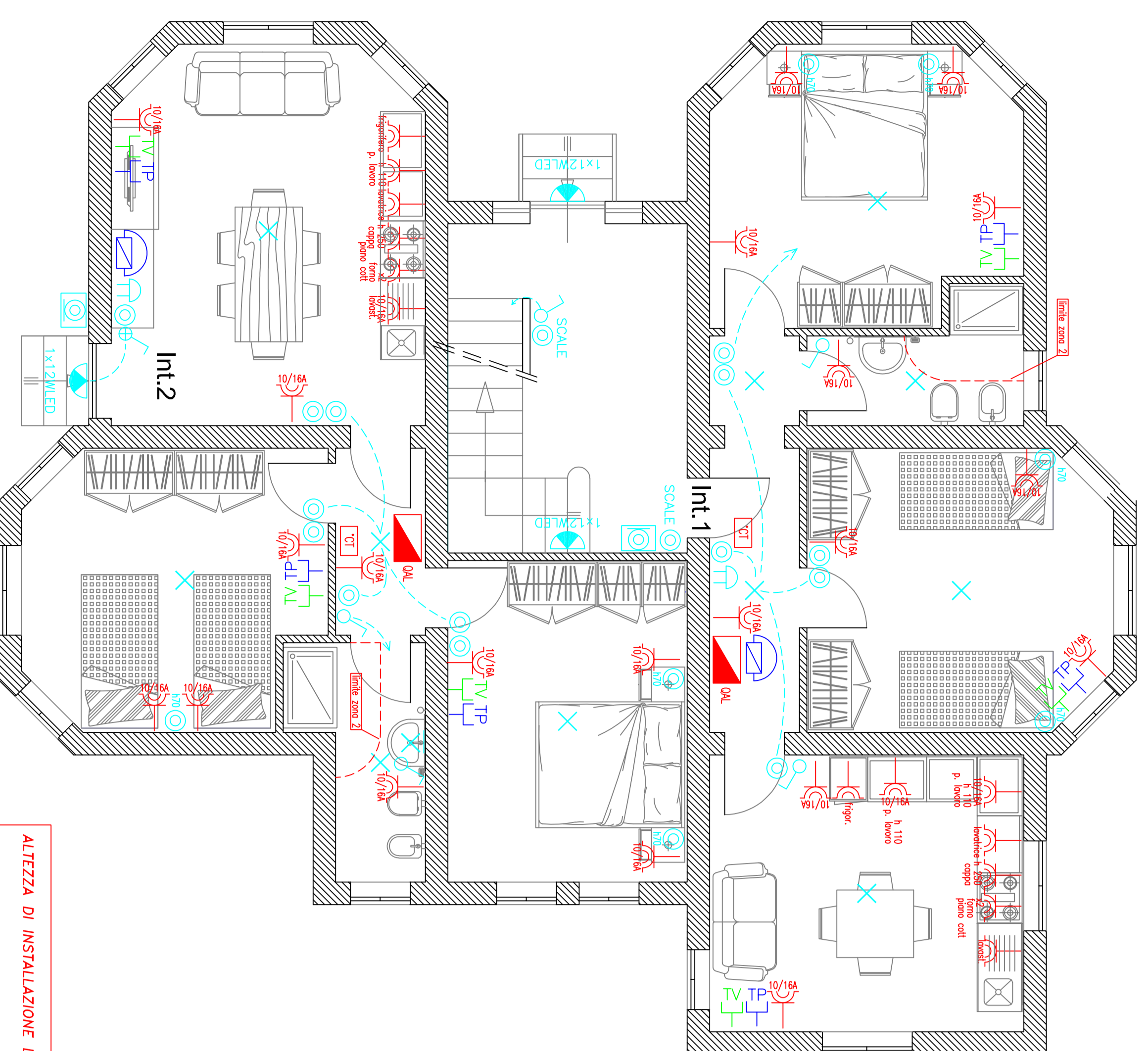
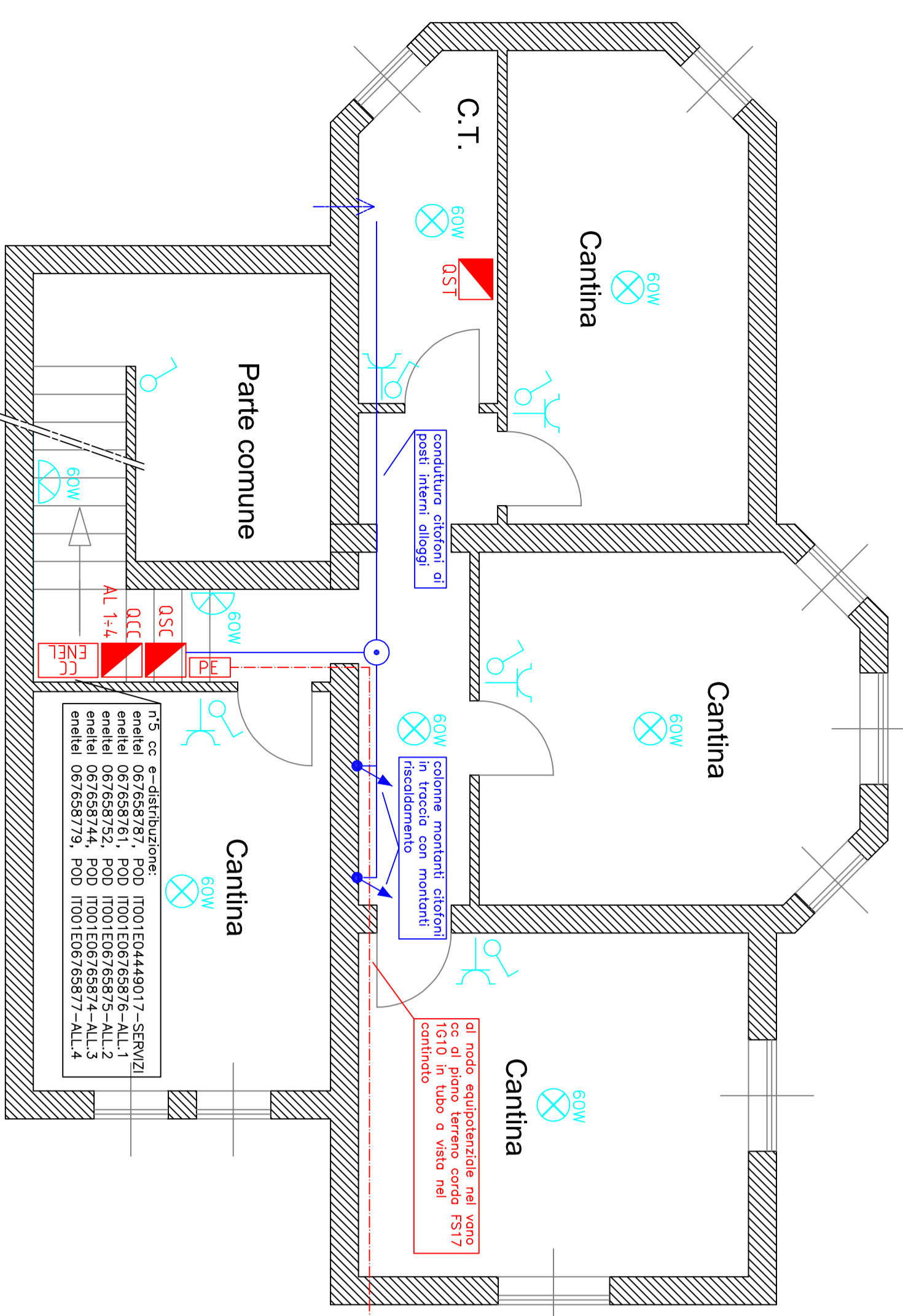


IMPIANTO ELETTRICO ALLOGGI TERRENI:
 impianto in esecuzione incassati a soffitti/racce



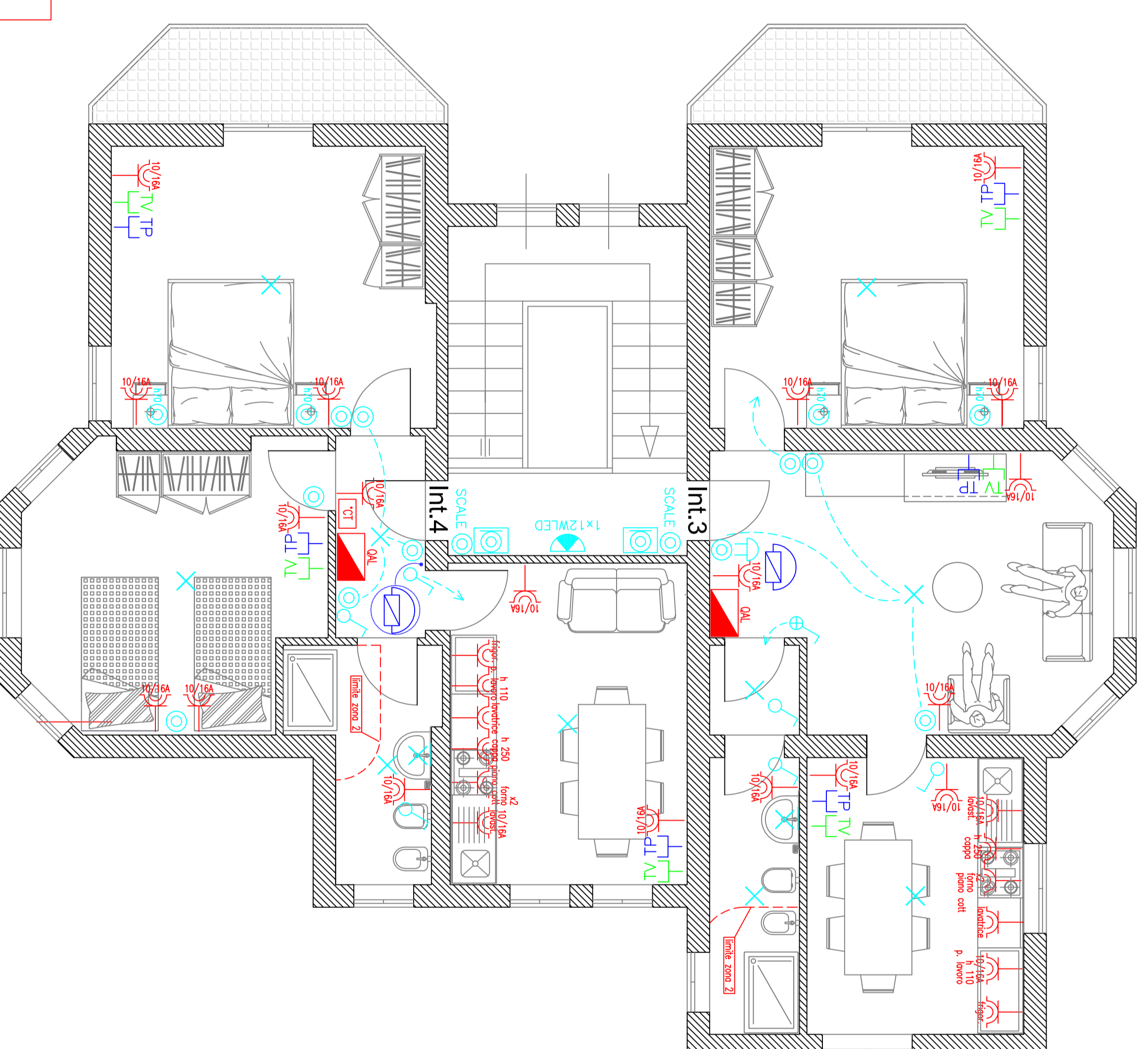
Piano Seminterrato



ALTEZZA DI INSTALLAZIONE DELLE APPARECCHIATURE (m)

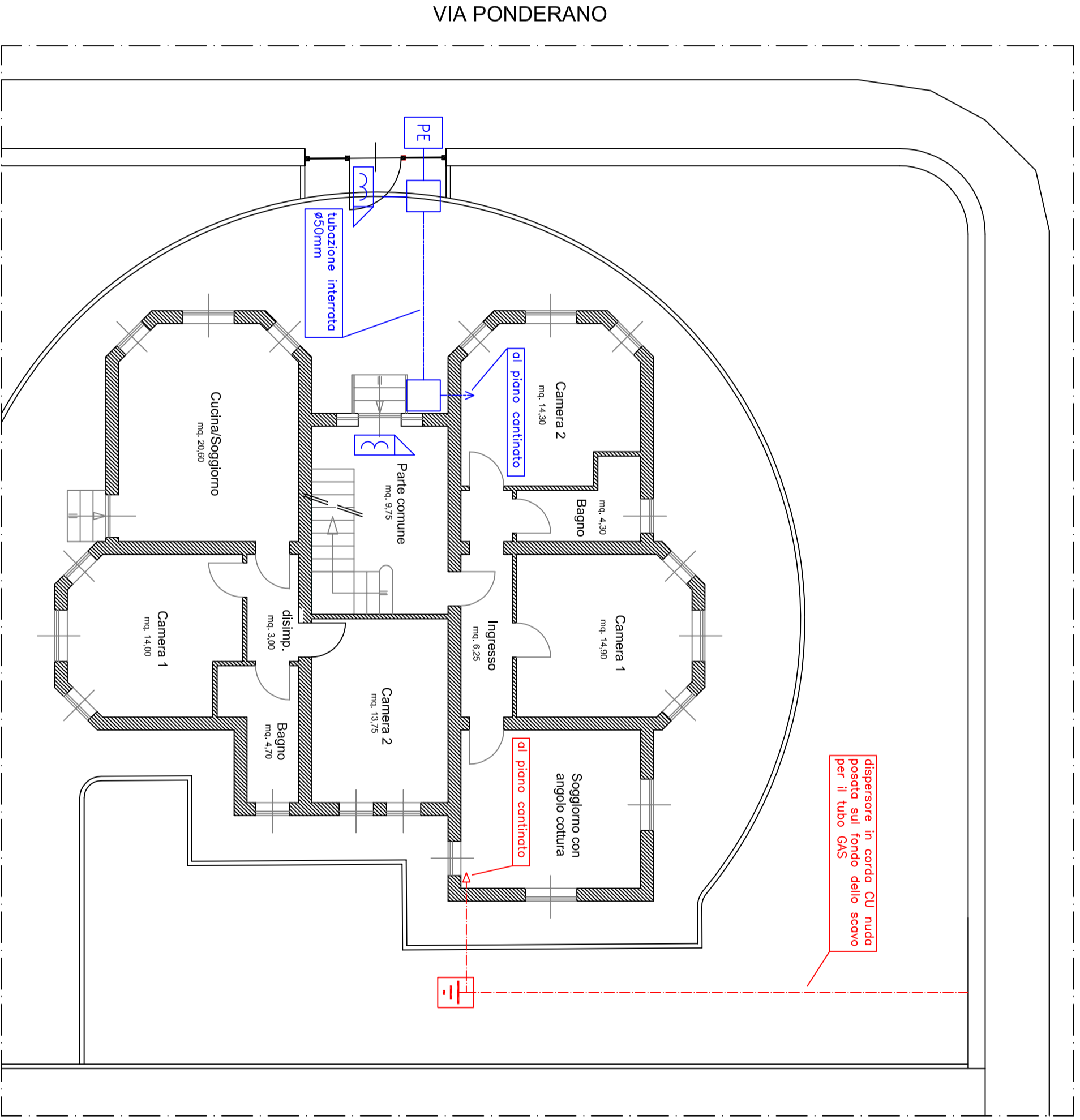
LOCALI COLLEGATI	ALTEZZA MINIMALE (m)
CONDANNI LUCE	50
CONDANNI LUCE	50 (SOLO SE ESPROCCONDI INDIAMO)
PRINCIPALI E CONDANNI	110
PRINCIPALI PER PIANI DI LAVORO ES. CONDANNI	140
CONDANNI PER PIANI DI LAVORO ES. CONDANNI	150
CONDANNI PER PIANI DI LAVORO ES. CONDANNI	160
CONDANNI PER PIANI DI LAVORO ES. CONDANNI	170
CONDANNI PER PIANI DI LAVORO ES. CONDANNI	180
CONDANNI PER PIANI DI LAVORO ES. CONDANNI	190
CONDANNI PER PIANI DI LAVORO ES. CONDANNI	200
CONDANNI PER PIANI DI LAVORO ES. CONDANNI	210
CONDANNI PER PIANI DI LAVORO ES. CONDANNI	220
CONDANNI PER PIANI DI LAVORO ES. CONDANNI	230
CONDANNI PER PIANI DI LAVORO ES. CONDANNI	240
CONDANNI PER PIANI DI LAVORO ES. CONDANNI	250
CONDANNI PER PIANI DI LAVORO ES. CONDANNI	260
CONDANNI PER PIANI DI LAVORO ES. CONDANNI	270
CONDANNI PER PIANI DI LAVORO ES. CONDANNI	280
CONDANNI PER PIANI DI LAVORO ES. CONDANNI	290
CONDANNI PER PIANI DI LAVORO ES. CONDANNI	300
CONDANNI PER PIANI DI LAVORO ES. CONDANNI	310
CONDANNI PER PIANI DI LAVORO ES. CONDANNI	320
CONDANNI PER PIANI DI LAVORO ES. CONDANNI	330
CONDANNI PER PIANI DI LAVORO ES. CONDANNI	340
CONDANNI PER PIANI DI LAVORO ES. CONDANNI	350
CONDANNI PER PIANI DI LAVORO ES. CONDANNI	360
CONDANNI PER PIANI DI LAVORO ES. CONDANNI	370
CONDANNI PER PIANI DI LAVORO ES. CONDANNI	380
CONDANNI PER PIANI DI LAVORO ES. CONDANNI	390
CONDANNI PER PIANI DI LAVORO ES. CONDANNI	400
CONDANNI PER PIANI DI LAVORO ES. CONDANNI	410
CONDANNI PER PIANI DI LAVORO ES. CONDANNI	420
CONDANNI PER PIANI DI LAVORO ES. CONDANNI	430
CONDANNI PER PIANI DI LAVORO ES. CONDANNI	440
CONDANNI PER PIANI DI LAVORO ES. CONDANNI	450
CONDANNI PER PIANI DI LAVORO ES. CONDANNI	460
CONDANNI PER PIANI DI LAVORO ES. CONDANNI	470
CONDANNI PER PIANI DI LAVORO ES. CONDANNI	480
CONDANNI PER PIANI DI LAVORO ES. CONDANNI	490
CONDANNI PER PIANI DI LAVORO ES. CONDANNI	500

IMPIANTO ELETTRICO ALLOGGI PRIMO:
 impianto in esecuzione incassati a soffitti/racce



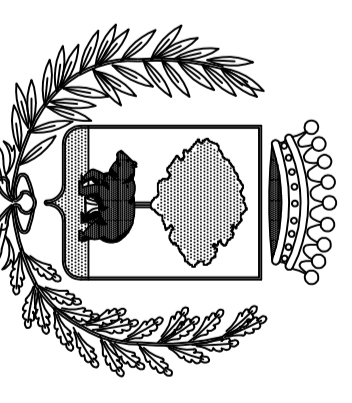
Rifacimento impianti sfruttando le condutture sottotraccia esistenti, Infilaggio nuove colonne montanti alloggi nelle condutture sottotraccia esistenti.

VANO SCALA E PARTI COMUNI



Esterno cortile 1:100

REGIONE PIEMONTE
CITTA' DI BIELLA



Divisione Tecnica
 SETTORE EDILIZIA PUBBLICA ED IMPIANTI

LAVORO:
RISTRUTTURAZIONE E RECUPERO STABILE COMUNALE ADIBITO A RESIDENZA
 IN VIA PONDERANO N° 11

PROGETTO ESECUTIVO

Elaborato: Impianto elettrico	
Progettista: arch. GAZZINO PATERGNANI	Scala: 1:50-1:100
RUP: ILL. MARCO FERRARO CORNIGLIO	Scala: maggio 2018
Approvazione:	1imp

legenda:

- quadro elettrico, QSC-quadro servizi condominiali, QCCAL-quadro contraorti alloggi, QAL-quadro alloggio, QST-quadro stazione termica
- interruttore unipolare, deviatore unipolare, invertitore, pulsante unipolare
- interruttore unipolare con lampada spia funzionale
- pulsante unipolare, pulsante con targa portanome
- presa con alevoli schemati 2P-PE 10A
- suoneria 220V
- presa bivalente con alevoli schemati 2P-PE 10V/16A
- cronotermostato ambiente
- presa telefonica
- presa antenna TV terrestre
- punto luce (centro volte)
- punto luce a parete
- punto luce a parete
- corpo illuminante IPdL in alluminio pressofuso con diffusore in vetro satinato equipaggiato con una lampada LED 12W E27-Prisma Aura 38 o similare
- corpo illuminante IPdL in alluminio pressofuso con diffusore in vetro satinato equipaggiato con una lampada LED 12W E27-Prisma Plus Ovale Visa o similare
- punto luce a parete con plafoniera tipo Faranuga con lampada inc. 60W
- scatola di derivazione
- pozzetto in c/s 40x40 con dispersore di terra, puzza (resistente)
- dispersore di terra in corda Cu nuda 35mmq posata sul fondo dello scavo per il tubo gas
- nodo equipotenziale di terra
- posto esterno trifonico
- citofono (posti interni)
- elettoseratura
- pozzetto in c/s 40x40 con chiusino in ghisa 125 (per impianto trifonico)
- colonna montante ascendente, discendente, passante

Impianto in esecuzione in tubo a vista, ogni cantina sarà collegata al proprio centralino di utenza con linea FGI60V16 3x1,5; i punti luce dei corridoi saranno soffitti al quadro servizi condominiali

Piano Seminterrato