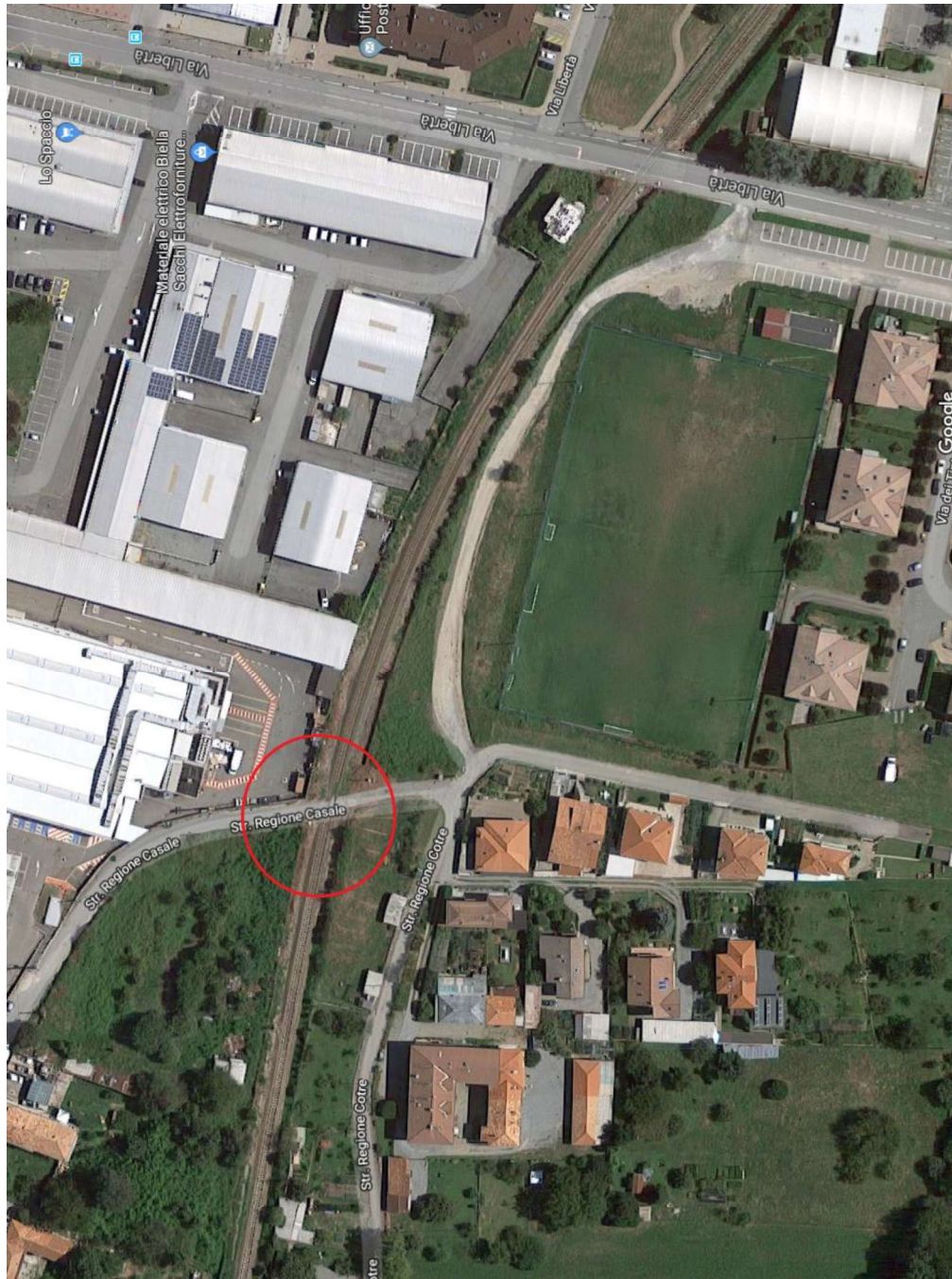


<b>2</b> <b>BI</b>	linea	P.L. - km.	Comune	via	GPS	tipo strada
	Novara - Biella	<b>47+503</b>	Vigiano Biellese	Strada Casale	45.564519 - 8.088810	campestre
velocità tratto (B) 90-95		treni pari		treni dispari		tempo
dispositivo 43+196		comando		comando		2'00"
		distanza 4.307		dispositivo 50-350		
		tempo 3'02"		distanza 2.847		
<b>SOPPRESSIONE DEL P.L.</b>						

Impianto posto su viabilità minore che qui segna il confine amministrativo tra Biella e Vigiano Biellese. Anche per questo PL è stata già avanzata la proposta di eliminazione di questo PL dallo studio "Passaggi a livello - Verifica possibilità di soppressione" eseguito dalla Provincia di Biella in data 05/05/2008. Si conferma pertanto giudizio espresso poiché anche in questo caso le aree a monte ed a valle della ferrovia sono già raggiungibili per mezzo di percorsi alternativi.





<b>3</b> <b>BI</b>	linea	P.L. km.	Comune	via	GPS	tipo strada
	Novara - Biella	<b>47+312</b>	Vigiano Biellese	Libertà	45.563777 - 8.090954	E1
velocità tratto (B)		comando		comando		tempo
90-95	dispositivo 43+196	distanza 4.116	tempo 2'54"	treni dispari	50-350	
SOLUZIONE PROPOSTA		treni pari		distanza 3.038		
<b>SOTTOPASSO</b>						

Malgrado la localizzazione in centro abitato gli spazi circostanti permettono la realizzazione di manufatti sostitutivi del PL. Per evitare l'impatto visivo di un cavalcavia si ritiene preferibile la realizzazione di un sottopassaggio che con questa categoria di strade richiede una coppia di rampe con una lunghezza di 90 metri circa ciascuna, compatibile con la posizione degli accessi veicolari esistenti e con la posizione dei fabbricati. La vicinanza dell'incisione del torrente Cervo lascia presumere una falda freatica piuttosto profonda. In ogni modo come per qualsiasi sottopassaggio sarebbe opportuno predisporre un gruppo di pompaggio per lo smaltimento delle acque meteoriche.

