



Comando Unità Forestali, Ambientali e Agroalimentari Carabinieri

Fascicolo territoriale		FEI n°	685-2015-2		
Foglio Notizie Incendi N.		CNR di riferimento		Derivante da emergenza n°	
A - Descrizione dell'evento					
Localizzazione					
Regione	PIEMONTE		Provincia	BIELLA	
Comune	Biella		Località	BIELLA 13900	
Chi ha dato l'allarme					
Intervento					
	Data	Ora	Direttore operazioni	Da	A
Inizio fuoco	11/01/2015	10:50		11/01/2015 12:00	11/01/2015 20:00
Segnalazione	11/01/2015	10:50			
Inizio Intervento	11/01/2015	11:51			
Fine Intervento	12/01/2015	08:00			
Inizio Ripresa Evento					
Fine Ripresa Intervento					
Durata Intervento	Ore : 20 Minuti : 09				
Zona incendio					
Altitudine	MAGGIORE DI 1500 M		Orografia	MONTAGNA	
Esposizione	Nord Est		Vento	FORTISSIMO	
Pendenza	DAL 20% AL 50%		Stato vegetazione	SECCA	
Tipo Viabilità	Pedonale		erbacea		
Zona bruciata ultimi anni	0-5 anni		Efficienza Viabilità	Cattiva	
B - Rilievi tecnici					
Punto d'origine dell'incendio			GB Est		
			GB Nord		
Luogo inizio incendio	Pascolo				
Strumentazione usata per la perimetrazione	GPS speditivi (precisione metrica)		Metodo	Mista	
			GPS utilizzato	GARMIN	
Classificazione					
C - Danno					
Danno ambientale			Danni beni materiali		
Costo spegnimento					


Comando Unità Forestali, Ambientali e Agroalimentari Carabinieri

Provincia	BIELLA	Comune	Biella	
D - Superficie percorsa dal fuoco				
Superficie boscata				
Categoria vegetazione	Altezza media (m)	Superficie (ha)		
1-Boschi larice e cembro				
2-Boschi abete rosso				
3-Boschi abete bianco				
4-Pino silvestre-montano quota inferiore 500m				
5-Pino silvestre-montano quota maggiore 500m				
6-Pino nero quota inferiore 500m				
7-Pino nero quota maggiore 500m				
8-Pinete di pini mediterranei				
9-Altri boschi conifere pure o miste				
10-Faggete (fustaia)				
11-Faggete (ceduo)				
12-Querceti rovere-farnia (fustaia)				
13-Querceti rovere-farnia (ceduo)				
14-Cerrete, boschi farnetto (fustaia)				
15-Cerrete, boschi farnetto (ceduo)				
16-Castagneti (fustaia)				
17-Castagneti (ceduo)				
18-Ostrieti e carpineti (fustaia)				
19-Ostrieti e carpineti (ceduo)				
20-Boschi igrofili				
21-Altri boschi caducifogli	7.00	3.3685		
22-Leccete (fustaia)				
23-Leccete (ceduo)				
24-Sugherete				
25-Macchia med. Senza età media				
26-Soprassuoli altezza inferiore 3.5m prevalenza latifoglie				
27-Soprassuoli altezza inferiore 3.5m prevalenza conifere				
Totale superficie boscata (ha)			3.3685	
Superficie non boscata				
Categoria vegetazione	Superficie (ha)			
A-Seminativo e coltura agraria				
B-Aree verdi urbanizzate				
C-Impianti di frutticoltura				
E-Arboricoltura da legno				
F-Pascolo	40.5988			
G-Incolto				
Totale superficie non boscata (ha)			40.5988	
Totale superficie percorsa dal fuoco (ha)			43.9673	
Superficie boscata-Forma di proprietà				
Stato/Regioni				
Enti Locali				
Privati				
E - Aree protette				
Denominazione	Tipo	Boscata (ha)	Non boscata (ha)	Totale (ha)



Comando Unità Forestali, Ambientali e Agroalimentari Carabinieri

F1 - Personale intervenuto		F2 - Unità Operative Intervenute			
Tot. intervenuti	45	Di cui CC	5	CC #1:	Esterna #1:
				CC #2:	Esterna #2:
Tot. infortunati		Tot. deceduti		CC #3:	Esterna #3:
				CC #4:	Esterna #4:

G - Mezzi intervenuti			
Tipologia	Numero	Ore impiego	Tipo acqua
Vettura	8	10.00	

H - Parametri tecnici incendio			
Tipo incendio			
Altezza media percepita di fiamma (m)		Altezza massima percepita di fiamma (m)	

Note aggiuntive


Comando Unità Forestali, Ambientali e Agroalimentari Carabinieri
I - Dati Catastali

Codice Nazionale	Foglio	Particella	Sub	Allegato	Sviluppo	Superficie in mq	
						Percorsa	Totale
A859	16	00001		0	0	102320.46	144568.70
H662	10	00002		0	0	307.16	8731.86
I074	10	00093		0	0	3219.96	3219.96
I074	10	00094		0	0	10296.89	16241.30
A859	13	00045		0	0	6538.6	105918.59
H662	10	ID001		0	0	944.47	944.47
I074	10	00091		0	0	112666.43	184176.11
H662	10	00001		0	0	129158.44	169792.89
I074	10	00092		0	0	13563.42	42358.73
I074	10	00098		0	0	6.25	6.25
I074	10	00099		0	0	2334.12	7664.97
I074	10	00095		0	0	42586.92	207194.69
I074	10	ID007		0	0	342.15	1578.80
I074	10	ID00B		0	0	2695.66	22753.09
I074	10	000Y1		0	0	256.17	256.17

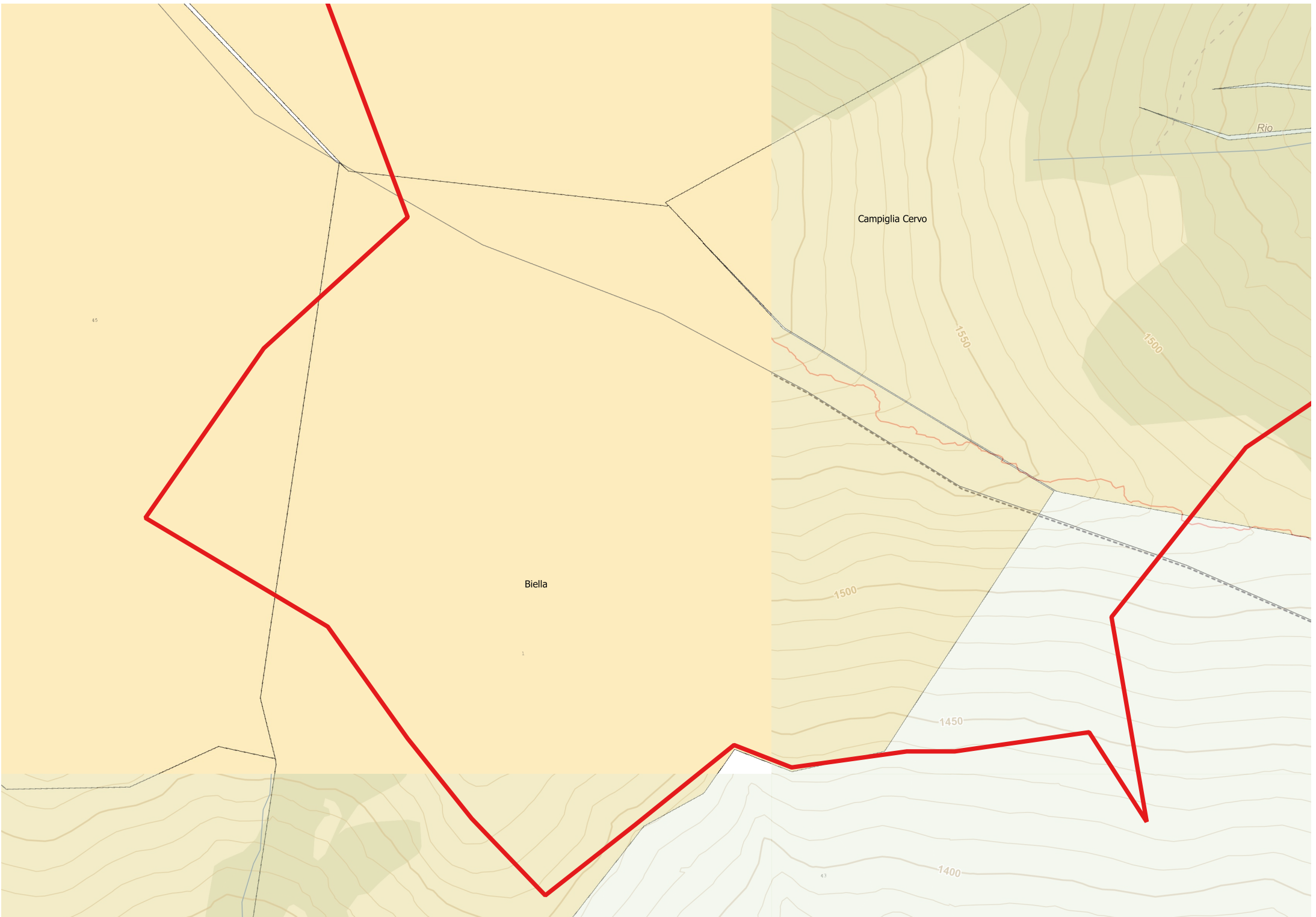
**Comando Unità Forestali, Ambientali e Agroalimentari Carabinieri****Note alla sezione**

La lista delle particelle riportate nella sezione viene determinata sulla base della cartografia catastale messa a disposizione dall'Agenzia delle Entrate che, alla data di compilazione di Questa scheda, nelle zone non interessate da controlli agricoli comunitari, potrebbe non essere ancora aggiornata all'annualità. Pertanto, in taluni casi, l'elenco delle particelle deve essere considerato indicativo e non esaustivo.

In particolare, la base dati cartografica messa a disposizione dall'Agenzia delle Entrate viene da quest'ultima gestita e implementata in via esclusiva; pertanto, eventuali mancate coincidenze, dei dati dovute ad aggiornamenti, frazionamenti e/o variazioni catastali nel frattempo intervenuti, non sono in alcun modo attribuibili al Comando Unità Forestali, Ambientali e Agroalimentari Carabinieri.

E - Compilatore

Nominativo	zanarini	Data compilazione	20-01-2015
		Firma	



45

Campiglia Cervo

Rio

1500

1500

Biella

1500

1450

45

1400