



Comando Unità Forestali, Ambientali e Agroalimentari Carabinieri

Fascicolo territoriale		FEI n°	685-2017-10		
Foglio Notizie Incendi N.		CNR di riferimento	10	Derivante da emergenza n°	
A - Descrizione dell'evento					
Localizzazione					
Regione	PIEMONTE		Provincia	BIELLA	
Comune	Biella		Località	G. LA VECCHIA - CASE SPARSE OROI	
Chi ha dato l'allarme					
Intervento					
	Data	Ora	Direttore operazioni	Da	A
Inizio fuoco	14/03/2017	15:00			
Segnalazione	14/03/2017	15:31			
Inizio Intervento	14/03/2017	15:50			
Fine Intervento	14/03/2017	19:00			
Inizio Ripresa Evento					
Fine Ripresa Intervento					
Durata Intervento	Ore : 03 Minuti : 10				
Zona incendio					
Altitudine	DA 500 A 1000 M		Orografia	MONTAGNA	
Esposizione	Est		Vento	MODERATO	
Pendenza	DAL 20% AL 50%		Stato vegetazione	SECCAGINOSA	
Tipo Viabilità			erbacea		
Zona bruciata ultimi anni	0-5 anni		Efficienza Viabilità		
B - Rilievi tecnici					
Punto d'origine dell'incendio			GB Est		
			GB Nord		
Luogo inizio incendio	Bosco				
Strumentazione usata per la perimetrazione	GPS speditivi (precisione metrica)		Metodo	Mista	
			GPS utilizzato	000	
Classificazione					
C - Danno					
Danno ambientale			Danni beni materiali		
Costo spegnimento					


Comando Unità Forestali, Ambientali e Agroalimentari Carabinieri

Provincia	BIELLA	Comune	Biella	
D - Superficie percorsa dal fuoco				
Superficie boscata				
	Categoria vegetazione	Altezza media (m)	Superficie (ha)	
1-Boschi larice e cembro				
2-Boschi abete rosso				
3-Boschi abete bianco				
4-Pino silvestre-montano quota inferiore 500m				
5-Pino silvestre-montano quota maggiore 500m				
6-Pino nero quota inferiore 500m				
7-Pino nero quota maggiore 500m				
8-Pinete di pini mediterranei				
9-Altri boschi conifere pure o miste				
10-Faggete (fustaia)				
11-Faggete (ceduo)				
12-Querceti rovere-farnia (fustaia)				
13-Querceti rovere-farnia (ceduo)				
14-Cerrete, boschi farnetto (fustaia)				
15-Cerrete, boschi farnetto (ceduo)				
16-Castagneti (fustaia)				
17-Castagneti (ceduo)				
18-Ostrieti e carpineti (fustaia)				
19-Ostrieti e carpineti (ceduo)				
20-Boschi igrofili				
21-Altri boschi caducifogli		10.00	0.3156	
22-Leccete (fustaia)				
23-Leccete (ceduo)				
24-Sugherete				
25-Macchia med. Senza età media				
26-Soprassuoli altezza inferiore 3.5m prevalenza latifoglie				
27-Soprassuoli altezza inferiore 3.5m prevalenza conifere				
Totale superficie boscata (ha)			0.3156	
Superficie non boscata				
	Categoria vegetazione	Superficie (ha)		
A-Seminativo e coltura agraria				
B-Aree verdi urbanizzate				
C-Impianti di frutticoltura				
E-Arboricoltura da legno				
F-Pascolo				
G-Incolto		0.2667		
Totale superficie non boscata (ha)			0.2667	
Totale superficie percorsa dal fuoco (ha)			0.5824	
Superficie boscata-Forma di proprietà				
Stato/Regioni				
Enti Locali				
Privati				
E - Aree protette				
Denominazione	Tipo	Boscata (ha)	Non boscata (ha)	Totale (ha)



Comando Unità Forestali, Ambientali e Agroalimentari Carabinieri

I - Dati Catastali

Codice Nazionale	Foglio	Particella	Sub	Allegato	Sviluppo	Superficie in mq	
						Percorsa	Totale
A859	18	00061		0	0	362.48	47705.73
A859	18	00137		0	0	177.83	6710.96
A859	18	00043		0	0	1840.31	27452.90
A859	18	00209		0	0	453.87	7683.85
A859	18	00139		0	0	543.88	2182.71
A859	18	00206		0	0	2445.19	6744.77

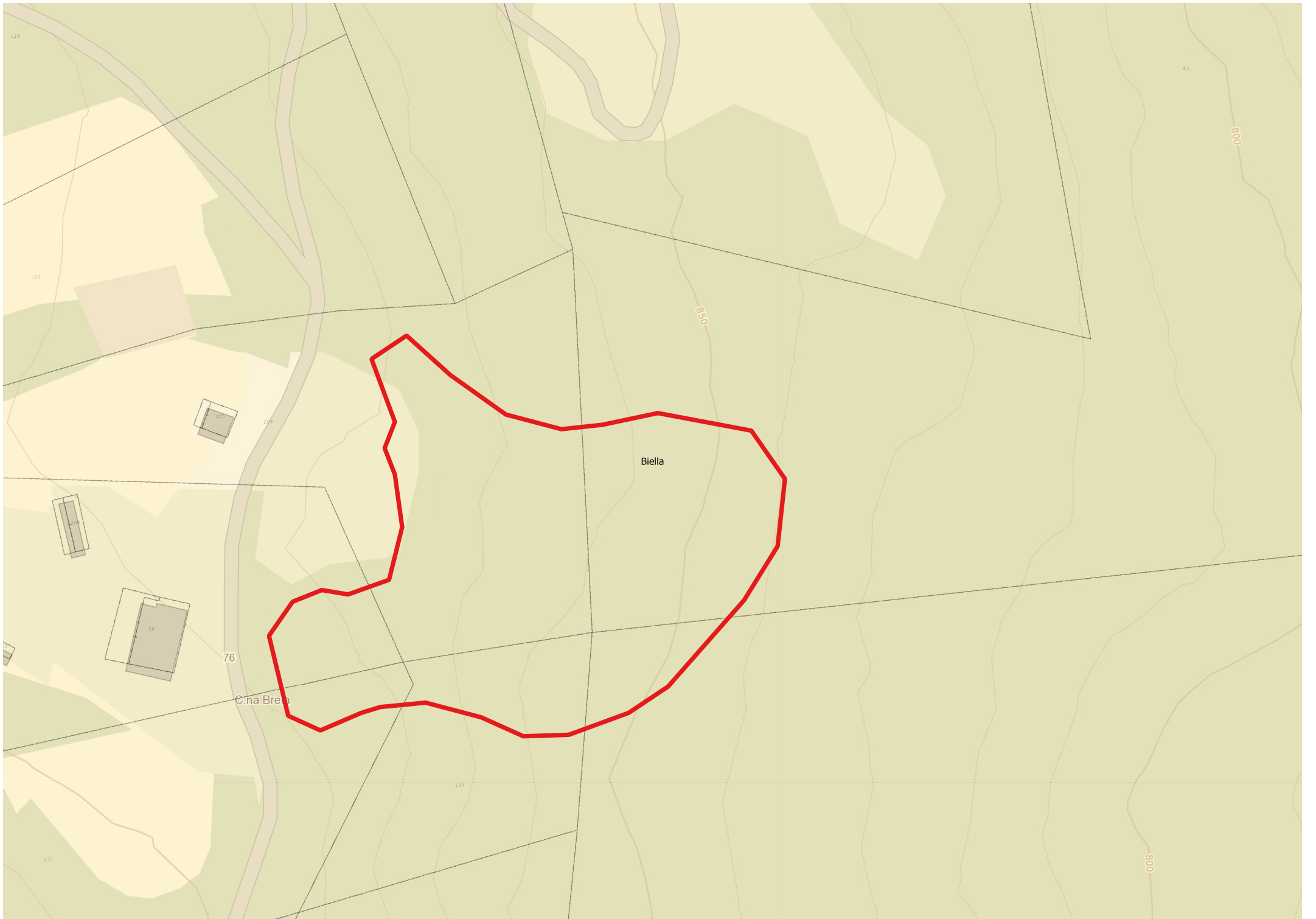
**Comando Unità Forestali, Ambientali e Agroalimentari Carabinieri****Note alla sezione**

La lista delle particelle riportate nella sezione viene determinata sulla base della cartografia catastale messa a disposizione dall'Agenzia delle Entrate che, alla data di compilazione di Questa scheda, nelle zone non interessate da controlli agricoli comunitari, potrebbe non essere ancora aggiornata all'annualità. Pertanto, in taluni casi, l'elenco delle particelle deve essere considerato indicativo e non esaustivo.

In particolare, la base dati cartografica messa a disposizione dall'Agenzia delle Entrate viene da quest'ultima gestita e implementata in via esclusiva; pertanto, eventuali mancate coincidenze, dei dati dovute ad aggiornamenti, frazionamenti e/o variazioni catastali nel frattempo intervenuti, non sono in alcun modo attribuibili al Comando Unità Forestali, Ambientali e Agroalimentari Carabinieri.

E - Compilatore

Nominativo	valenti	Data compilazione	22-03-2018
		Firma	



Biella

76

C.na Bre...

830

800

800

124

109

204

205

59

137

139

176

43