



Comando Unità Forestali, Ambientali e Agroalimentari Carabinieri

Fascicolo territoriale FEI n° 685-2017-3

Foglio Notizie Incendi N.

CNR di riferimento 4

Derivante da emergenza n°

A - Descrizione dell'evento**Localizzazione**

Regione	PIEMONTE	Provincia	BIELLA
Comune	Biella	Località	Cascina Moscarola
Chi ha dato l'allarme			

Intervento

	Data	Ora	Direttore operazioni	Da	A
Inizio fuoco	22/06/2017	15:00		22/06/2017 15:38	22/06/2017 18:30
Segnalazione	22/06/2017	15:37			
Inizio Intervento	22/06/2017	15:38			
Fine Intervento	22/06/2017	18:30			
Inizio Ripresa Evento					
Fine Ripresa Intervento					
Durata Intervento	Ore : 02	Minuti : 52			

Zona incendio

Altitudine	DA 500 A 1000 M	Orografia	MONTAGNA
Esposizione	Sud Est	Vento	MODERATO
Pendenza	OLTRE AL 50%	Stato vegetazione	VERDE
Tipo Viabilità	Pedonale	erbacea	
Zona bruciata ultimi anni	Oltre 10 anni	Efficienza Viabilità	Cattiva

B - Rilievi tecnici

Punto d'origine dell'incendio		GB Est	
		GB Nord	
Luogo inizio incendio	Pascolo		
Strumentazione usata per la perimetrazione	Altro	Metodo	Non strumentale
		GPS utilizzato	000
Classificazione			

C - Danno

Danno ambientale		Danni beni materiali	
Costo spegnimento			


Comando Unità Forestali, Ambientali e Agroalimentari Carabinieri

Provincia	BIELLA	Comune	Biella	
D - Superficie percorsa dal fuoco				
Superficie boscata				
Categoria vegetazione	Altezza media (m)	Superficie (ha)		
1-Boschi larice e cembro				
2-Boschi abete rosso				
3-Boschi abete bianco				
4-Pino silvestre-montano quota inferiore 500m				
5-Pino silvestre-montano quota maggiore 500m				
6-Pino nero quota inferiore 500m				
7-Pino nero quota maggiore 500m				
8-Pinete di pini mediterranei				
9-Altri boschi conifere pure o miste				
10-Faggete (fustaia)				
11-Faggete (ceduo)				
12-Querceti rovere-farnia (fustaia)				
13-Querceti rovere-farnia (ceduo)				
14-Cerrete, boschi farnetto (fustaia)				
15-Cerrete, boschi farnetto (ceduo)				
16-Castagneti (fustaia)				
17-Castagneti (ceduo)				
18-Ostrieti e carpineti (fustaia)				
19-Ostrieti e carpineti (ceduo)				
20-Boschi igrofili				
21-Altri boschi caducifogli	8.00	0.0183		
22-Leccete (fustaia)				
23-Leccete (ceduo)				
24-Sugherete				
25-Macchia med. Senza età media				
26-Soprassuoli altezza inferiore 3.5m prevalenza latifoglie				
27-Soprassuoli altezza inferiore 3.5m prevalenza conifere				
Totale superficie boscata (ha)			0.0183	
Superficie non boscata				
Categoria vegetazione	Superficie (ha)			
A-Seminativo e coltura agraria				
B-Aree verdi urbanizzate				
C-Impianti di frutticoltura				
E-Arboricoltura da legno				
F-Pascolo	0.0375			
G-Incolto				
Totale superficie non boscata (ha)			0.0375	
Totale superficie percorsa dal fuoco (ha)			0.0558	
Superficie boscata-Forma di proprietà				
Stato/Regioni				
Enti Locali				
Privati				
E - Aree protette				
Denominazione	Tipo	Boscata (ha)	Non boscata (ha)	Totale (ha)



Comando Unità Forestali, Ambientali e Agroalimentari Carabinieri

F1 - Personale intervenuto		F2 - Unità Operative Intervenute					
Tot. intervenuti	3	Di cui CC	0	CC #1:		Esterna #1:	VOLONTARI A.I.B.
				CC #2:		Esterna #2:	
Tot. infortunati		Tot. deceduti		CC #3:		Esterna #3:	
				CC #4:		Esterna #4:	

G - Mezzi intervenuti			
Tipologia	Numero	Ore impiego	Tipo acqua
Modulo AIB <3,5t	1	2,52	Dolce

H - Parametri tecnici incendio			
Tipo incendio	Radente		
Altezza media percepita di fiamma (m)	1.15	Altezza massima percepita di fiamma (m)	2.00

Note aggiuntive



Comando Unità Forestali, Ambientali e Agroalimentari Carabinieri

I - Dati Catastali

Codice Nazionale	Foglio	Particella	Sub	Allegato	Sviluppo	Superficie in mq	
						Percorsa	Totale
A859	19	00180		0	0	0.01	263.00
A859	16	ST002		0	0	9.22	2985.78
A859	19	00070		0	0	558.1	19630.20

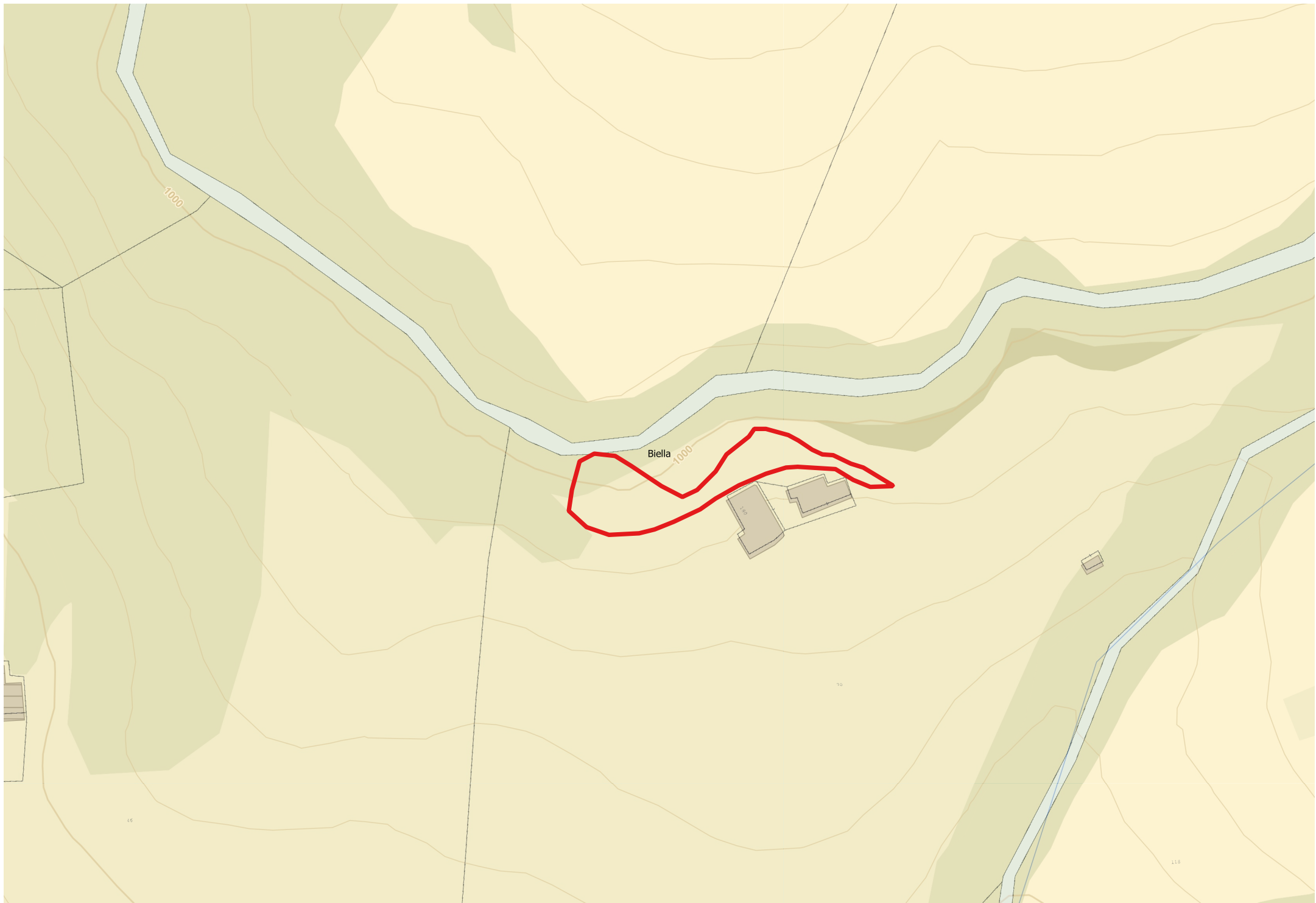
**Comando Unità Forestali, Ambientali e Agroalimentari Carabinieri****Note alla sezione**

La lista delle particelle riportate nella sezione viene determinata sulla base della cartografia catastale messa a disposizione dall'Agenzia delle Entrate che, alla data di compilazione di Questa scheda, nelle zone non interessate da controlli agricoli comunitari, potrebbe non essere ancora aggiornata all'annualità. Pertanto, in taluni casi, l'elenco delle particelle deve essere considerato indicativo e non esaustivo.

In particolare, la base dati cartografica messa a disposizione dall'Agenzia delle Entrate viene da quest'ultima gestita e implementata in via esclusiva; pertanto, eventuali mancate coincidenze, dei dati dovute ad aggiornamenti, frazionamenti e/o variazioni catastali nel frattempo intervenuti, non sono in alcun modo attribuibili al Comando Unità Forestali, Ambientali e Agroalimentari Carabinieri.

E - Compilatore

Nominativo	Car. Sc. Valenti	Data compilazione	24-08-2017
		Firma	



1000

Biella

1000

900

800

700

600