



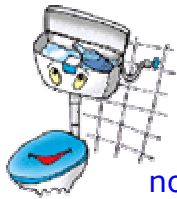
QUALCHE CONSIGLIO UTILE PER UN USO PARSIMONIOSO E RAZIONALE DELL'ACQUA POTABILE

UN BENE PREZIOSO E DI TUTTI



E' opportuno controllare

(almeno ogni 6 mesi) la quantità d'acqua registrata dal contatore: se l'acqua consumata eccede i 55 - 60 mc. all'anno per persona (cioè 180.000 litri all'anno per una famiglia di tre persone), potrebbero esserci delle anomalie nell'utilizzazione o, più probabilmente, delle perdite nella rete di distribuzione interna nel fabbricato o nel giardino. Se vedete che la rotellina del contatore gira anche quando tutti i rubinetti di casa sono perfettamente chiusi, esiste sicuramente una rottura.



Le cassette di scarico del water

hanno una capacità di 12 litri d'acqua che, normalmente, vengono completamente rilasciati ad ogni utilizzo. Se possibile, sarebbe bene far installare una cassetta che scarica, a scelta, 6 litri oppure 12 litri d'acqua; basterebbe poco per arrivare a ridurre i consumi di 26.000 litri d'acqua all'anno.



Facendo una doccia

anziché il bagno, si può risparmiare una notevole quantità d'acqua: per una doccia possono infatti bastare 40 litri, mentre per un bagno ne occorrono almeno 120. Alternare quindi la doccia al bagno consente di risparmiare molta acqua.



Facendo riparare il rubinetto

che gocciola e il water che perde, si può evitare di sprecare una notevole quantità d'acqua: 21.000 litri all'anno per la goccia del rubinetto e 52.000 litri per il lento ma costante fluire dell'acqua del water.



Tenere d'occhio il rubinetto

quando ti lavi i denti o ti fai la barba, tienilo aperto solo per il tempo necessario. E' importante inoltre avere un impianto idraulico con le condutture dell'acqua calda adeguatamente isolate, per diminuire il tempo necessario per ricevere l'acqua alla temperatura desiderata. Anche questo ti evita uno spreco inutile.



Per lavare l'auto utilizza il secchio

Calcolando che per lavare l'auto viene utilizzata acqua per circa 30 minuti, si ha un notevole spreco d'acqua potabile. Se vuoi ridurre il consumo, usa sempre un secchio per bagnare la carrozzeria e insaponare l'auto; usa acqua corrente solo per il risciacquo. Potrai risparmiare così circa 150 litri di acqua potabile ad ogni lavaggio.



Utilizzando dei semplici frangigetto

che, miscelando l'acqua con l'aria, diminuiscono la quantità in uscita dal rubinetto senza diminuire la resa

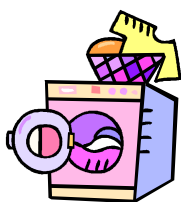
lavante ed il comfort, puoi risparmiare ben 6.000 litri di acqua.

Possono essere acquistati in ferramenta e si montano sui rubinetti molto facilmente; basta svitare la parte terminale del rubinetto, inserire questo piccolo dispositivo ed infine riavvitare il terminale.



Innaffiate le piante ed il giardino con parsimonia

Se puoi raccogli l'acqua piovana per innaffiare il tuo giardino, oppure bagna le tue piante di appartamento con l'acqua che hai usato per lavare le verdure. Inoltre oggi esistono sistemi di irrigazione "a goccia" programmabili a tempo, che permettono di irrigare quando serve e risparmiare moltissima acqua.



Lavatrici e lavastoviglie a pieno carico

queste ad ogni lavaggio consumano 80-120 litri d'acqua; usarli sempre a

pieno carico consente un risparmio notevole di acqua ed energia. Sul libretto di istruzioni è indicata la portata massima ; ridurre i lavaggi ti farà risparmiare e allungherà anche la vita dell'elettrodomestico. Ad un nuovo acquisto scegli lavatrici e lavastoviglie di "Classe A": consumano meno ed il loro maggiore costo sarà compensato dal risparmio sui consumi.



Acqua corrente solo per il risciacquo

Quando lavi i piatti riempi la bacinella o il lavello di acqua e detersivo; i residui solidi avranno tempo di ammorbidirsi e con un solo risciacquo saranno rimossi più facilmente. Allo stesso modo se devi lavare le verdure non è necessario farlo con acqua corrente, ma sarà sufficiente e molto più efficace riempire un contenitore d'acqua e lasciare in ammollo. Usa acqua corrente solo per il risciacquo!